

CATÁLOGO DO ITEM IMPORTADO

Pleito de Inclusão de Ex-Tarifário

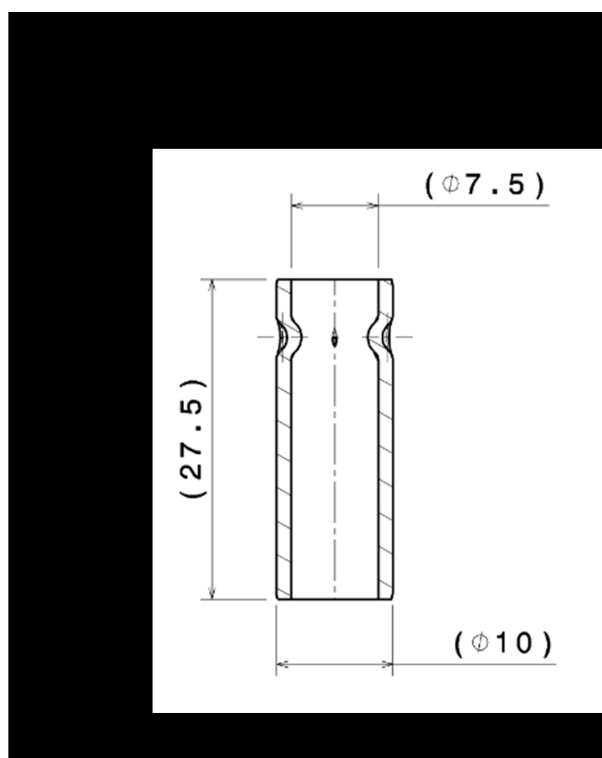
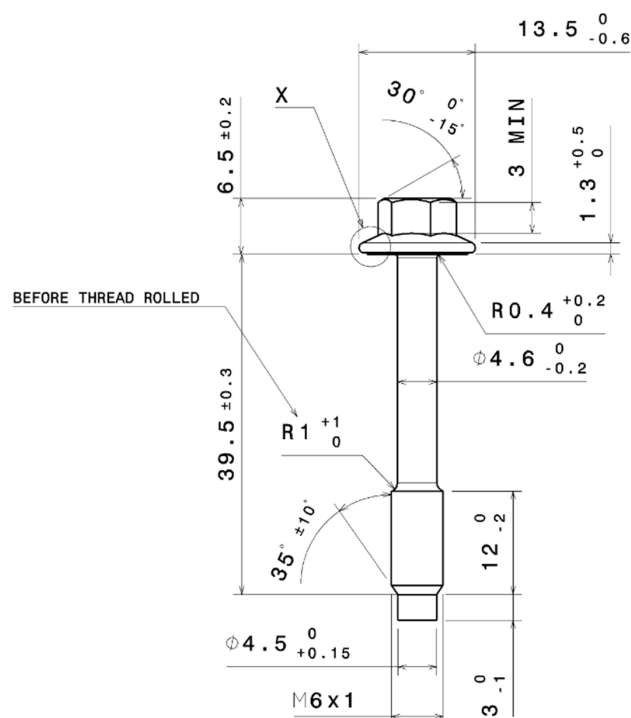
Número de Controle SDIC	NCM	Sugestão de descrição do ex-Tarifário
D17-23I	7318.19.00	Parafuso com bucha; contendo aço carbono e revestimento anticorrosivo de zinco e níquel; com comprimento total 49 mm, rosca M6 e diâmetro da flange de 13,5 mm; para fabricação de tampa de comando de válvulas de motores automotivos à combustão; com função de elemento de fixação da tampa de comando de válvulas no cabeçote do motor; com aplicação em automóveis.

1. Especificações técnicas detalhadas da autopeça

(características quantitativas e qualitativas, por exemplo: dimensões, materiais de fabricação, especificações de trabalho/funcionamento [torque, potência, resistência, tensão, corrente, dureza, vazão, condutibilidade, temperatura etc.], características de hardware, software, características físicas, dentre outras inerentes a cada produto):

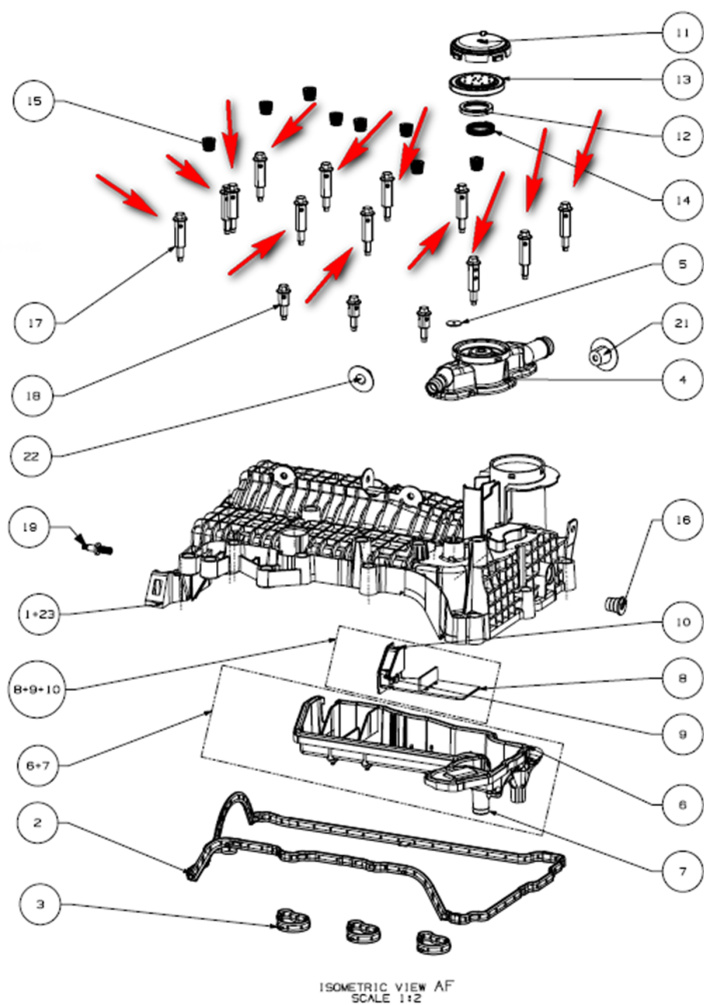
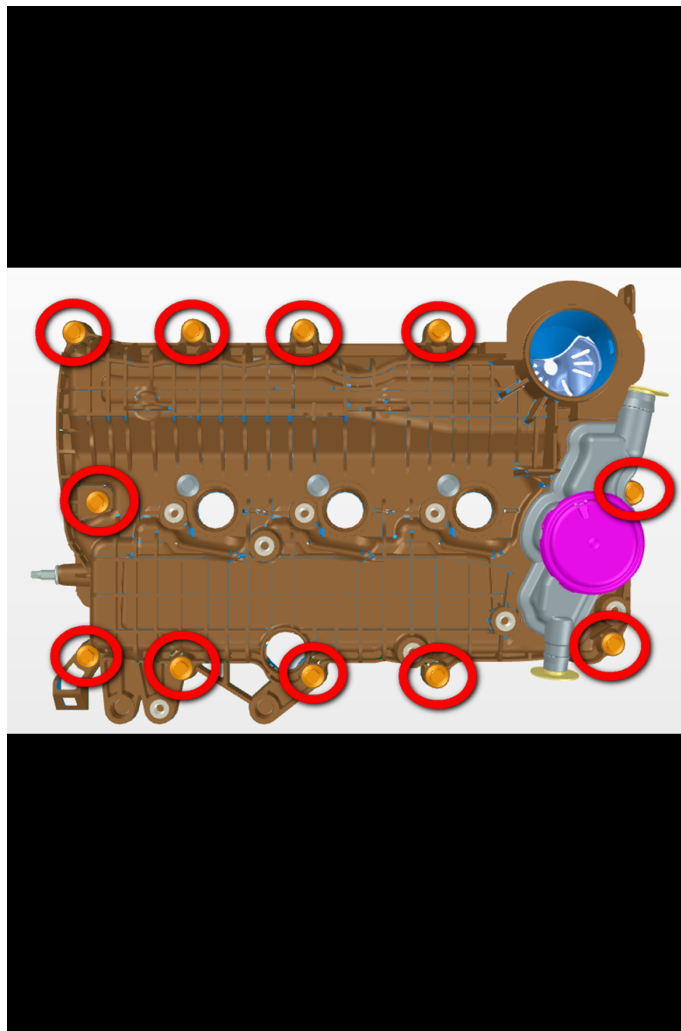
Comprimento total 49 mm, rosca M6 e diâmetro da flange de 13,5 mm

2. Imagens da autopeça importada e/ou desenho esquemático (obrigatório conter as principais dimensões em milímetros):



3. Aplicação do item importado (em qual produto fabricado pela empresa pleiteante o item importado será incorporado).

Aplicado em: tampa de comando de válvulas de motores automotivos à combustão



4. Função do item importado no produto fabricado pela empresa pleiteante do ex-tarifário:

Elemento de fixação da tampa de comando de válvulas no cabeçote do motor

Veículos(s): automóveis